

**JE SUIS
TON PÈRE**
EXPOSITION DU 15.04 AU 30.07.2021



LIVRET DÉCOUVERTE

Maison
d'Ailleurs 

À DÉCOUVRIR SUR **herault.fr**

APPARTIENT AU PADAWAN

DOMAINE DU DÉPARTEMENT

PIERRESVIVES
MONTPELLIER





Bonjour jeune Padawan !
Bienvenue dans le vaisseau pierresvives
pour voir l'exposition *Je suis ton père !*
Je t'invite à parcourir l'exposition
et découvrir ce qu'est un « mythe ».

Es-tu prêt ?
Activation de la vitesse lumière !

1. Avant de commencer, voici une petite phrase pour
te guider pendant cette visite. Sauras-tu la déchiffrer ?



K'



Réponse:

.....



Tu as trouvé? Super!

Es-tu au courant que dans un mythe il y a les gentils et les méchants?
Comme dans *Star Wars*.

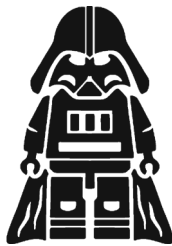
Le sais-tu?

Un mythe est une histoire qui cherche à expliquer les choses que nous ne comprenons pas. Le mythe comble un manque dans nos connaissances sur la vie en société, le monde.

2. Entoure les caractéristiques du méchant.

Cruel Courageux Généreux Terrifiant Gentil

Maléfique Patient menteur Égoïste Rancunier



3. Combien comptes-tu d'œufs de Yoda dans l'œuvre d'Alexandre Nicolas?

12

24

36

4. Quelle est la marque des figurines présentées?

Attakus

Kombattus

Bagarras

5. Note le nom des deux personnages représentés dans les œuvres d'Hyperactive studio.

.....

.....

6. Entoure les éléments utilisés par l'artiste Gabriel Dishaw pour réaliser son œuvre.



Bois



Fusible



Cuir



Puces



Résistance



Clous

7. Le masque de Dark Vador s'inspire de masques connus. Lesquels ?

- Samouraï
- Chevalier
- Vénitien



*Au bal
masqué
Ohé! Ohé!*

Le sais-tu ?

Au théâtre, dans l'antiquité, le masque est un accessoire permettant de reconnaître les personnages ainsi que leurs émotions.



8. Jeu des 7 différences

Retrouve le tableau ci-dessous dans l'exposition et entoure tous les éléments qui ne sont pas présents dans la version originale.



1

2

3

4

5

6

7

*Pas facile
Dis donc!*



Le sais-tu ?

La parodie est un style artistique qui consiste à détourner des personnages connus et les mettre dans des situations inattendues. C'est ce que fait Kyle Hagey. Dans ses œuvres les robots tombent amoureux et les méchants boivent du thé au milieu des fleurs...

9. Dans quelle ville se passe l'invasion LEGO® ?

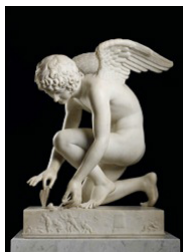
Marseille

Lyon

Paris

10. Relie les personnages Star Wars aux œuvres classiques.

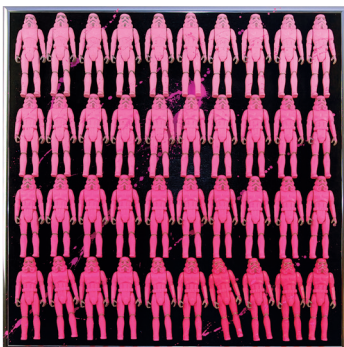
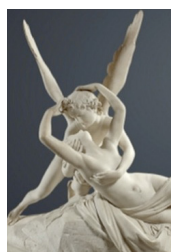
C-3PO



Stormtrooper



Yoda



11. Mathématiques

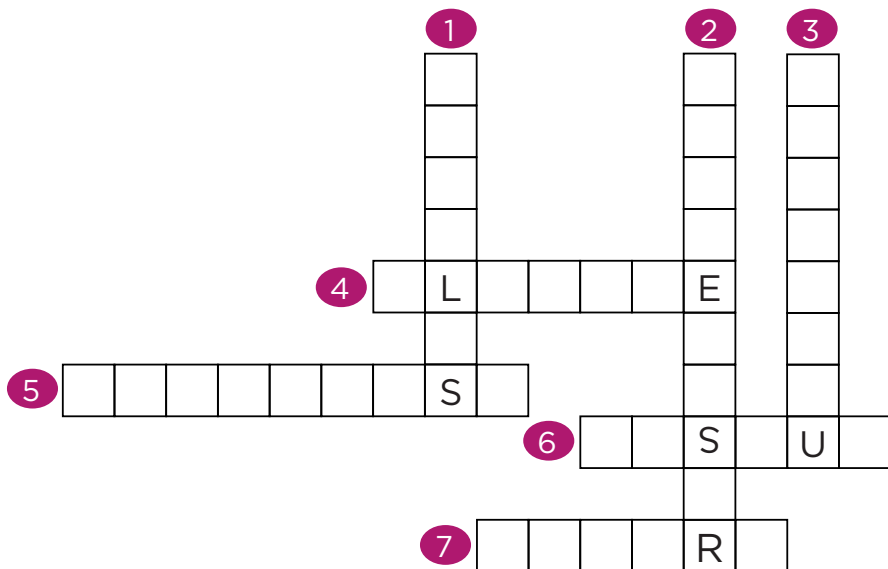
Retrouve cette œuvre dans l'exposition, combien y a-t-il de stormtrooper ?

.....

Quel est le nom de l'artiste ?

.....

12. Les mots croisés de l'espace



1. Il y en a plein dans le ciel
2. L'épée du futur
3. Pour voyager dans l'espace
4. Elle tourne souvent autour du soleil
5. Fille d'un roi et d'une reine
6. Sert à cacher un visage
7. Le contraire de paix

13. Origami



Scanne ce
QR code et réalise
un Faucon Millenium
en papier !
A toi de jouer !



ATELIERS

Sur inscription, à partir de 8 ans

ESCAPE GAME : LES MÉCANOS DE L'ESPACE MERCREDIS ET SAMEDIS A 14H

Vous devez participer à une mission urgente, malheureusement votre vaisseau est en panne. Vous aurez 30 minutes pour le réparer sinon il sera trop tard pour acquérir une gloire intergalactique.

ATELIER CRÉATIF : SPACE MASK MARDIS ET JEUDIS DES VACANCES SCOLAIRES À 14H

Viens créer le masque de ta galaxie imaginaire.

Contacts :

Service Programmation : 04 67 67 30 23

Animations scolaires : 04 67 67 30 25

serviceprogrammation@herault.fr

Pierresvives

Domaine départemental

907 rue du professeur Blayac à Montpellier

Réponses :

1. Que la Force soit avec toi - 2. Terrifiant, cruel, menteur, égoïste, rancunier - 3. 36 œufs Yoda - 4. AttaKus - 5. Stormtrooper/Droid - 6. Tous - 7. Samourai - 8. Un cygne en plus, cœur sur le casque, vaisseau dans le ciel, soleil dans le ciel, montagne en plus, fleur bleue, plus de papillon - 9. Lyon - 10. C3PO/Cupidon, Yoda/Amour, Stormtrooper/Nicolas Poussin - 11. 40, The Sucklord - 12. 1-Étoile, 2-Sabrelaser, 3-Vaisseau, 4-Planète, 5-Princesse, 6-Masque, 7-Guerre.

herault.fr
pierresvives.herault.fr

Retrouvez-nous sur



Maison
d'Ailleurs 

