

Pierresvives

Domaine Départemental ~ Montpellier

Livret
découverte
architecture

Ce livret appartient à :

pierresvives.herault.fr



En avant pour la visite



Pierresvives

rassemble deux missions majeures du Département :



la mémoire avec
**les Archives
départementales**



et la lecture publique
avec **la Médiathèque
départementale.**



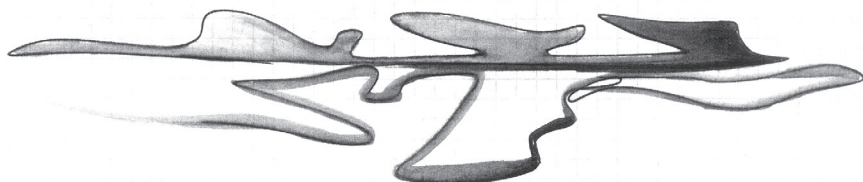
Tu trouveras en plus **la
galerie d'exposition.**



Zaha Hadid
est l'architecte qui a
imaginé Pierresvives.

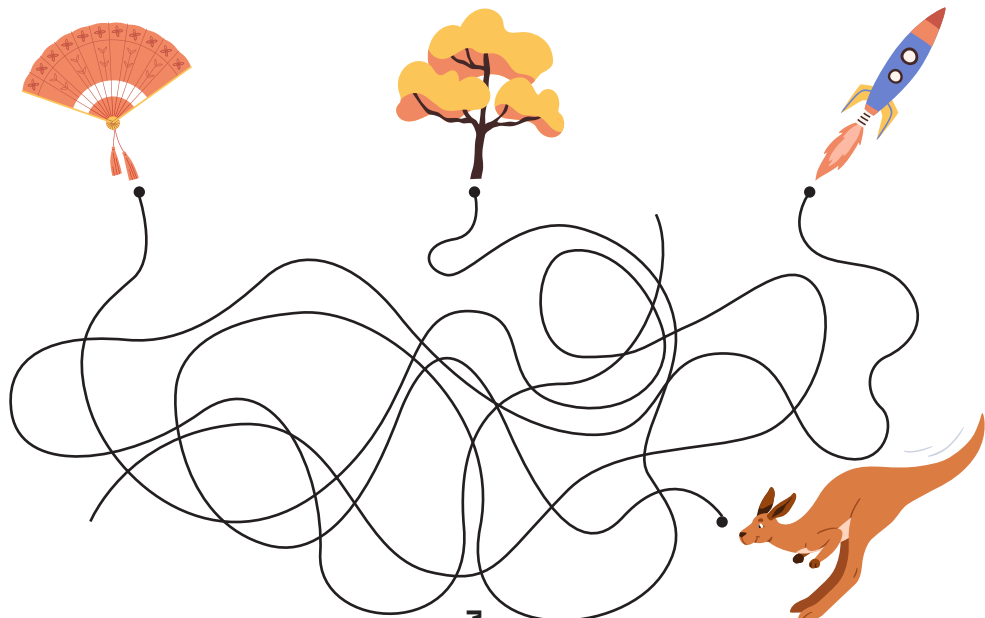


Son premier croquis



JOUE

Quelle forme Zaha Hadid a-t-elle voulu
donner à Pierresvives ?



le! L'architecte a encore beaucoup de travail.

À Pierresvives, à la suite
du croquis,
plus de

**8 000
plans**

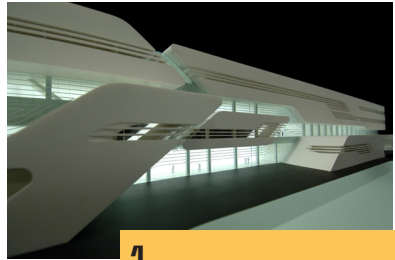


ont été réalisés pour
construire le bâtiment !

JOUE

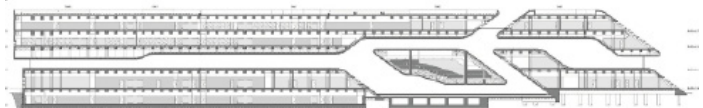
Note sous les
images les légendes
correspondantes :

Plan | Plan de coupe | Maquette



1

2



3



Pour trouver les spécificités architecturales de Pierresvives, prends l'escalator et rends toi devant la maquette.

JOUE

Observe autour de toi et complète la grille de mots croisés :

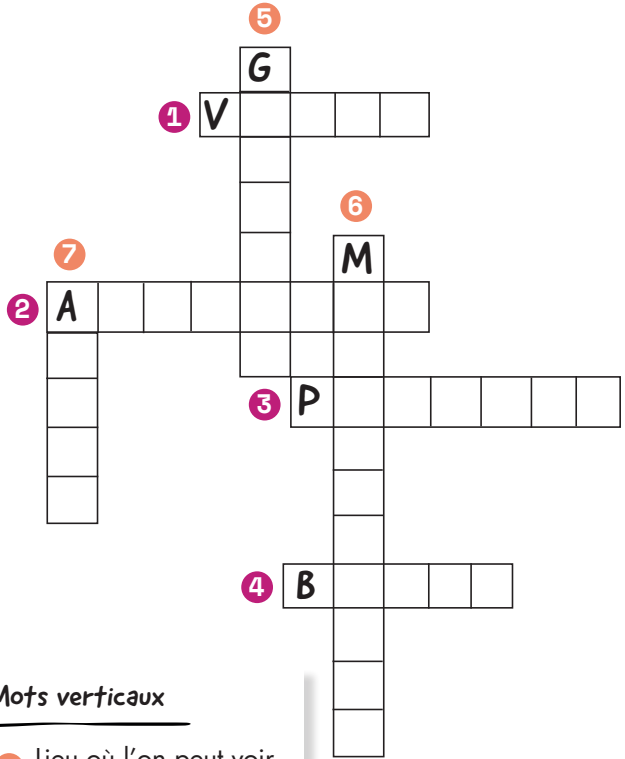


Mots horizontaux

- 1 Forme du plafond dans le hall
- 2 Lieu où sont conservés les documents anciens
- 3 Ils sont porteurs et soutiennent le bâtiment
- 4 Matériau des murs

Mots verticaux

- 5 Lieu où l'on peut voir des oeuvres d'art au rez de chaussée
- 6 Lieu où l'on trouve des livres films et jeux vidéos.
- 7 Forme que Zaha Hadid voulait donner à Pierresvives



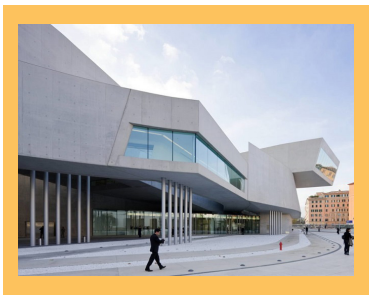
JOUE Relie les bâtiments à leur nom :



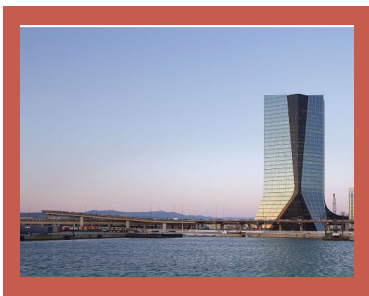
- Caserne des pompiers du campus Vitra, Weil am Rhein, Allemagne



- Piscine Olympique, Londres, Angleterre



- Tour CMA CGM, Marseille, France



- MAXXI - Musée national des Arts du XX^{ie} siècle, Rome, Italie

JOUE

Teste tes connaissances sur Pierresvives :



Quel est le poids total du bâtiment ?

- A** - 80 tonnes
- B** - 850 tonnes
- C** - 80 000 tonnes

En quelle année Pierresvives a-t-il été inauguré ?

- A** - 1990
- B** - 2012
- C** - 2018

Quels sont les principaux matériaux utilisés pour sa construction ?

- A** - Pierre/papier/ciseau
- B** - Béton/acier/verre
- C** - Plastique/pierre/tissu

Combien de temps a duré sa construction ?

- A** - 2 ans
- B** - 4 ans
- C** - 10 ans

Quelle est la longueur de Pierresvives ?

- A** - 50 mètres
- B** - 100 mètres
- C** - 200 mètres

Réponses : 1 - Arbre ; 1-Maquette, 2-Plan, 3-Plan de coupe ; 1 : VAGUE 2 : ARCHIVES 3 : PILIERS 4 : BÉTON 5 : GALERIE 6 : MÉDIATHÈQUE 7 : ARBRE ; 1^{ère} image : piscine olympique, 2^{ème} image : caserne, 3^{ème} image : MAXXI, 4^{ème} image : tour CMA CGM ; Test : 1. C, 2. B, 3. B, 4. B, 5. C



SERVICE PROGRAMMATION
serviceprogrammation@herault.fr



pierresvives.herault.fr



pierresvives.herault



Pierresvives

*Domaine départemental ~ Montpellier
907 rue du Professeur Blayac*